

## SERVIZIO FITOSANITARIO

## REGIONE EMILIA-ROMAGNA

**Bollettino N° 13 - MODELLI PREVISIONALI INSETTI**

Situazione fitosanitaria al 1 giugno 2021

I modelli fenologici MRV per gli insetti calcolano la percentuale di sviluppo di uova, larve, pupe e adulti di ciascuna generazione sulla base delle temperature orarie forniti da Idro-Meteo-Clima Arpae Emilia-Romagna. Nelle tabelle sono riportati i dati di elaborazione su una selezione di località suddivise per provincia. I valori in tabella e i valori rappresentati nella mappa regionale si riferiscono alla data riportata sul bollettino.

**Come leggere i dati:** **GEN**= generazione (Sv: generazione svernante; 1: prima generazione ecc.); **CUM**=percentuale cumulata di uova, larve, pupe e adulti che hanno raggiunto quel determinato stadio; **PRE**= percentuale di uova, larve, pupe e adulti che sono presenti in quel determinato stadio.

**Per approfondimenti** consultare: <https://agricoltura.regione.emilia-romagna.it/fitosanitario/temi/difesa-sostenibile-delle-produzioni/previsione>

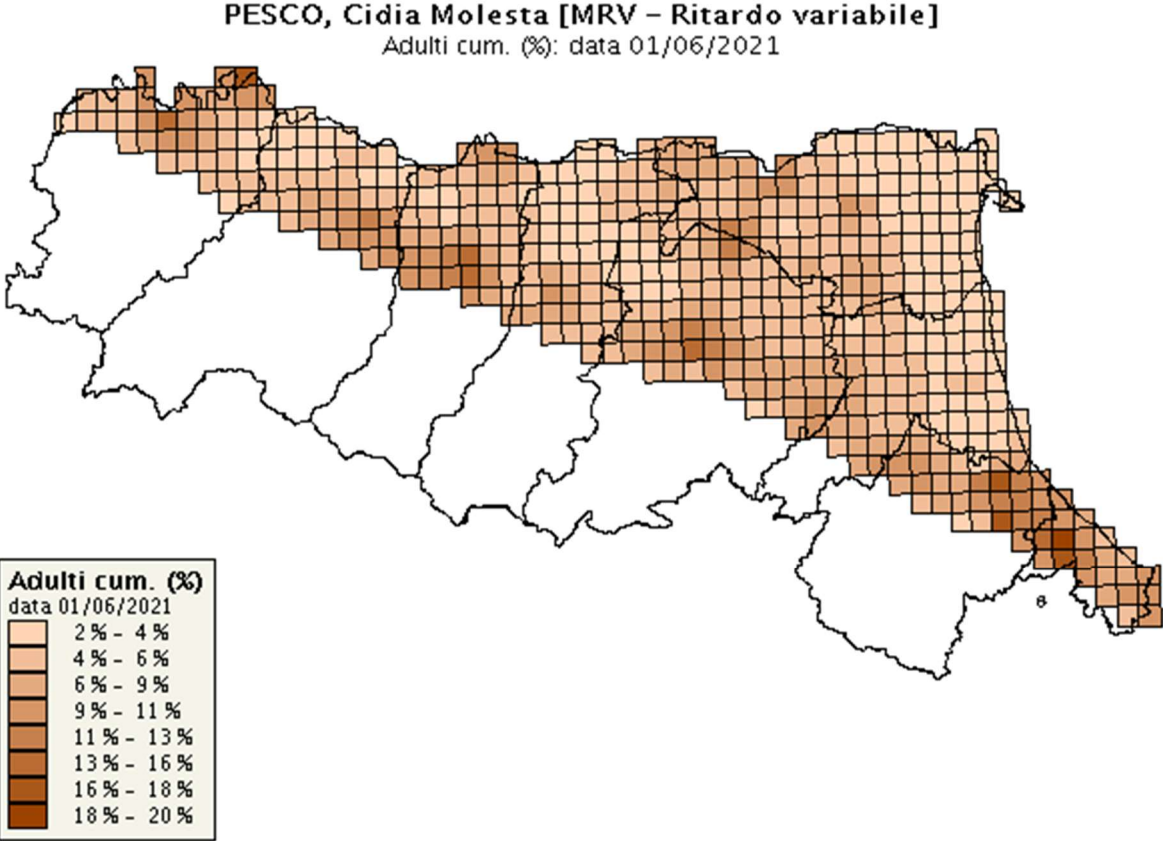
**MODELLI**MRV *Cydia molesta*MRV *Eulia*MRV *Carpocapsa*MRV *Cydia funebrana*MRV *Lobesia botrana*MRV *Anarsia lineatella*

MRV Psilla del pero

BOLOGNA	lun  24° 12°	mar  27° 13°	mer  27° 14°	gio  29° 16°	ven  31° 16°	sab  31° 18°	dom  28° 17°	lun  27° 17°
FERRARA	lun  24° 11°	mar  26° 13°	mer  27° 14°	gio  30° 15°	ven  31° 16°	sab  31° 17°	dom  28° 17°	lun  28° 17°
RAVENNA	lun  21° 11°	mar  23° 14°	mer  23° 14°	gio  25° 16°	ven  26° 17°	sab  26° 17°	dom  26° 17°	lun  25° 17°
FORLI'- CESENA	lun  22° 9°	mar  24° 12°	mer  26° 13°	gio  28° 14°	ven  29° 16°	sab  29° 18°	dom  27° 17°	lun  27° 16°

# Cydia molesta

CYDIA MOLESTA - PERCENTUALE CUMULATIVA DI SFARFALLAMENTO



**BOLOGNA**

1 giugno - **ADULTI**: E' iniziato in tutte le zone il secondo volo. **UOVA**: a breve inizierà la deposizione delle uova di seconda generazione. **LARVE**: sono ancora presenti larve di tutte le età della prima generazione. **PUPE**: prosegue l'incrisolidamento delle larve di prima generazione (21-30%). **Differenze di sviluppo rispetto allo scorso anno**: circa 13 giorni di ritardo

CYDIA MOLESTA	UOVA			LARVE			PUPE			ADULTI		
	GEN	CUM	PRE	GEN	CUM	PRE	GEN	CUM	PRE	GEN	CUM	PRE
Altedo	1	96	4	1	92	58	1	35	28	1	7	8
Bubano	1	96	3	1	93	57	1	36	29	1	7	8
Calderino	1	95	5	1	90	60	1	30	25	1	5	8
Castel Bolognese	1	97	3	1	93	56	1	37	30	1	8	8
Castel San Pietro	1	97	3	1	93	57	1	37	29	1	7	8
Sant' Agata Bolognese	1	94	5	1	88	64	1	24	21	1	3	7
Sala Bolognese	1	95	4	1	92	60	1	32	26	1	5	7
Santa Maria Codifiume	1	96	4	1	93	57	1	36	29	1	7	8
San Pietro in Casale N.	1	94	5	1	90	63	1	27	23	1	4	7
Zola Predosa	1	97	4	1	94	54	1	40	31	1	9	9

**FERRARA**

1 giugno - **ADULTI**: E' iniziato in tutte le zone il secondo volo. **UOVA**: a breve inizierà la deposizione delle uova di seconda generazione. **LARVE**: sono ancora presenti larve di tutte le età della prima generazione. **PUPE**: prosegue l'incrisolidamento delle larve di prima generazione (28-37%). **Differenze di sviluppo rispetto allo scorso anno**: circa 14 giorni di ritardo

CYDIA MOLESTA	UOVA			LARVE			PUPE			ADULTI		
	GEN	CUM	PRE	GEN	CUM	PRE	GEN	CUM	PRE	GEN	CUM	PRE
Bondeno	1	96	4	1	92	57	1	35	28	1	7	8
Casaglia	1	96	4	1	93	56	1	37	29	1	8	8
Cona	1	95	4	1	91	60	1	31	26	1	5	7
Copparo	1	94	5	1	90	62	1	28	24	1	4	7
Ospital Monacale	1	96	4	1	93	58	1	34	28	1	6	8
S.Bartolomeo in Bosco	1	95	4	1	91	61	1	30	26	1	5	7

## RAVENNA

1 giugno - **ADULTI**: E' iniziato in tutte le zone il secondo volo. **UOVA**: a breve inizierà la deposizione delle uova di seconda generazione. **LARVE**: sono ancora presenti larve di tutte le età della prima generazione. **PUPE**: prosegue l'incrisolidamento delle larve di prima generazione (27-36%). **Differenze di sviluppo rispetto allo scorso anno**: circa 12 giorni di ritardo

CYDIA MOLESTA	UOVA			LARVE			PUPE			ADULTI		
	GEN	CUM	PRE	GEN	CUM	PRE	GEN	CUM	PRE	GEN	CUM	PRE
Alfonsine	1	95	4	1	91	62	1	29	25	1	4	7
Faenza	1	96	3	1	93	57	1	36	29	1	7	8
Massa Lombarda	1	96	3	1	93	58	1	35	28	1	7	7
Savarna Nord	1	95	4	1	91	62	1	29	25	1	4	7
S.Pietro In Trento	1	94	4	1	90	63	1	27	24	1	3	7

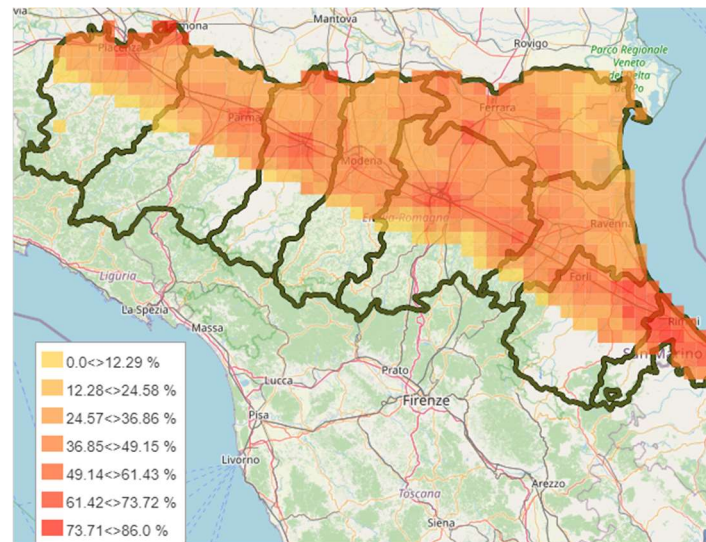
## FORLI' CESENA

1 giugno - **ADULTI**: prosegue il secondo volo, iniziato in tutte le zone già nel corso della settimana scorsa. **UOVA**: è iniziata la deposizione delle uova di seconda generazione nelle zone più anticipate. **LARVE**: sono ancora presenti larve di tutte le età della prima generazione. **PUPE**: prosegue l'incrisolidamento delle larve di prima generazione (36-52%). **Differenze di sviluppo rispetto allo scorso anno**: circa 10 giorni di ritardo

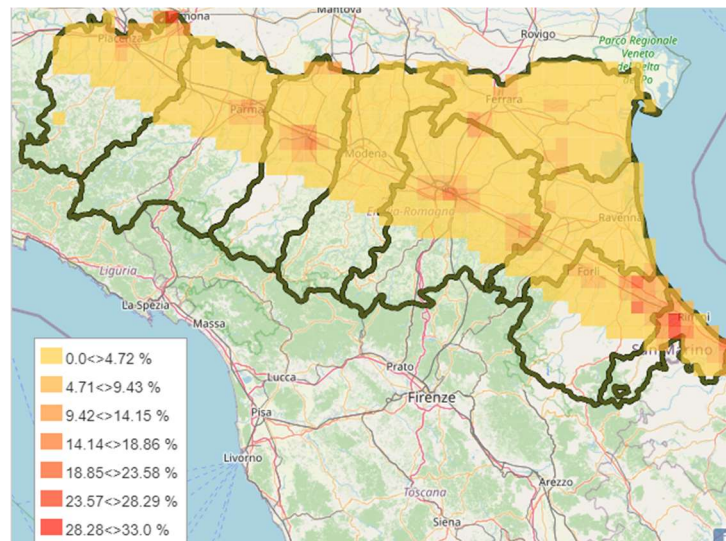
CYDIA MOLESTA	UOVA			LARVE			PUPE			ADULTI		
	GEN	CUM	PRE	GEN	CUM	PRE	GEN	CUM	PRE	GEN	CUM	PRE
Bulgarno'	1	99	3	1	95	50	1	46	34	1	12	10
Calisese	2	1	4	1	97	45	1	52	35	1	17	13
Carpinello	1	97	3	1	94	56	1	38	30	1	8	8
Coriano	1	98	3	1	95	55	1	40	32	1	8	8
Fratta Terme	1	97	3	1	93	57	1	37	29	1	7	8
Martorano	1	99	3	1	95	50	1	45	33	1	12	10
Polenta	1	95	4	1	91	62	1	28	24	1	4	7
S.Martino in Strada	1	98	3	1	94	54	1	40	31	1	9	9
S.Martino in Villafranca	1	96	3	1	93	57	1	36	29	1	7	8
S.Paolo	2	2	4	1	97	45	1	53	35	1	17	13
Villagrappa	1	97	3	1	94	55	1	39	30	1	9	9

# *Anarsia lineatella*

## ANARSIA LINEATELLA - PERCENTUALE CUMULATIVA DI DEPOSIZIONE DELLE UOVA



## ANARSIA LINEATELLA - PERCENTUALE CUMULATIVA DI NASCITA LARVE



**BOLOGNA**

1 giugno - **ADULTI**: il volo di Anarsia è al picco. Inizierà a breve la fase calante. **UOVA**: in tutte le zone, tra il 18 e il 23 maggio, è iniziata la deposizione delle uova (valori attuali: 25-57%), nell'arco di una settimana la deposizione raggiungerà valori cumulativi superiori al 90%; **LARVE** è iniziata la nascita delle larve di prima generazione nella maggior parte delle zone (1-6%). **Differenze di sviluppo rispetto allo scorso anno**: circa 13 giorni di ritardo.

ANARSIA	UOVA			LARVE			PUPE			ADULTI		
	GEN	CUM	PRE	GEN	CUM	PRE	GEN	CUM	PRE	GEN	CUM	PRE
Altedo	1	45	42	1	3	3	0	100	0	0	100	99
Bubano	1	51	46	1	4	4	0	100	0	0	100	98
Calderino	1	36	35	1	1	1	0	100	0	0	99	99
Castel Bolognese	1	51	47	1	5	4	0	0	0	0	100	98
Castel San Pietro	1	51	47	1	4	4	0	0	0	0	100	98
Sant' Agata Bolognese	1	25	24	0	0	0	0	100	2	0	98	98
Sala Bolognese	1	42	39	1	2	2	0	100	0	0	100	99
Santa Maria Codifume	1	49	45	1	4	4	0	100	0	0	100	99
San Pietro in Casale N.	1	30	29	0	0	0	0	100	1	0	99	99
Zola Predosa	1	57	50	1	6	6	0	0	0	0	100	97

**FERRARA**

1 giugno - **ADULTI**: il volo di Anarsia è al picco. Inizierà a breve la fase calante. **UOVA**: in tutte le zone, tra il 18 e il 22 maggio, è iniziata la deposizione delle uova (valori attuali: 30-50%), nell'arco di una settimana la deposizione raggiungerà valori cumulativi di circa il 90%; **LARVE** è iniziata la nascita delle larve di prima generazione nella maggior parte delle zone (1-4%). **Differenze di sviluppo rispetto allo scorso anno**: circa 13 giorni di ritardo.

ANARSIA	UOVA			LARVE			PUPE			ADULTI		
	GEN	CUM	PRE	GEN	CUM	PRE	GEN	CUM	PRE	GEN	CUM	PRE
Bondeno	1	47	44	1	3	3	0	100	0	0	100	99
Casaglia	1	50	46	1	4	4	0	100	0	0	100	98
Cona	1	38	37	1	2	2	0	100	0	0	100	99
Copparo	1	30	29	0	0	0	0	100	1	0	99	98
Ospital Monacale	1	47	44	1	3	3	0	100	0	0	100	99
S.Bartolomeo in Bosco	1	38	36	1	1	1	0	100	0	0	100	99

## RAVENNA

1 giugno - **ADULTI**: il volo di Anarsia è al picco. Inizierà a breve la fase calante. **UOVA**: in tutte le zone, tra il 18 e il 22 maggio, è iniziata la deposizione delle uova (valori attuali: 29-53%), nell'arco di una settimana la deposizione raggiungerà valori cumulativi di circa il 90%; **LARVE** è iniziata la nascita delle larve di prima generazione nella maggior parte delle zone (1-5%). **Differenze di sviluppo rispetto allo scorso anno**: circa 10 giorni di ritardo.

ANARSIA	UOVA			LARVE			PUPE			ADULTI		
	GEN	CUM	PRE	GEN	CUM	PRE	GEN	CUM	PRE	GEN	CUM	PRE
Alfonsine	1	35	34	1	1	1	0	100	0	0	99	99
Faenza	1	47	44	1	3	3	0	100	0	0	100	99
Massa Lombarda	1	53	48	1	5	5	0	0	0	0	100	98
Savarna Nord	1	37	35	1	1	1	0	100	0	0	99	99
S.Pietro In Trento	1	29	28	0	0	0	0	100	2	0	98	98

## FORLI' CESENA

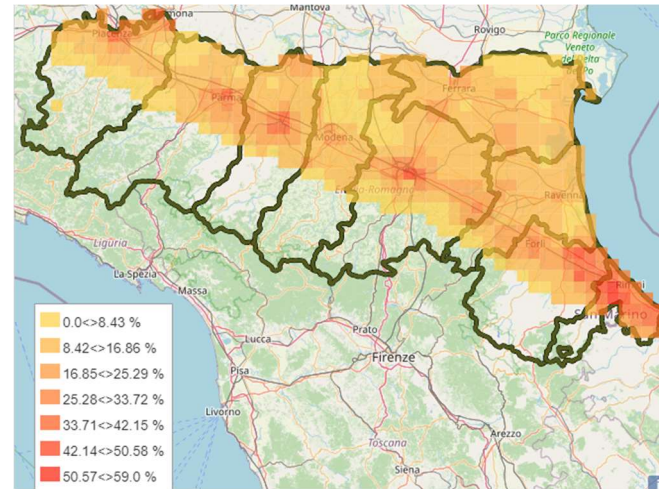
1 giugno - **ADULTI**: è iniziata la fase calante del volo di Anarsia. **UOVA**: in tutte le zone, tra il 13 e il 21 maggio, è iniziata la deposizione delle uova (valori attuali: 31-78%), nell'arco di una settimana nelle zone più calde (san Paolo, Calisese) terminerà la deposizione delle uova, mentre raggiungerà valori cumulati prossimi all'80% nelle zone più ritardate (Polenta). **LARVE** in tutte le zone (tranne Polenta) è iniziata la nascita delle larve di prima generazione (valori attuali: 3-21%). **Differenze di sviluppo rispetto allo scorso anno**: circa 10 giorni di ritardo.

ANARSIA	UOVA			LARVE			PUPE			ADULTI		
	GEN	CUM	PRE	GEN	CUM	PRE	GEN	CUM	PRE	GEN	CUM	PRE
Bulgarno'	1	68	56	1	12	12	0	0	0	0	100	92
Calisese	1	78	57	1	21	21	0	0	0	0	100	82
Carpinello	1	52	48	1	4	4	0	0	0	0	100	98
Coriano	1	62	54	1	8	7	0	0	0	0	100	96
Fratta Terme	1	49	45	1	3	3	0	100	0	0	100	98
Martorano	1	66	55	1	10	10	0	0	0	0	100	94
Polenta	1	31	30	0	0	0	0	100	2	0	98	98
S.Martino in Strada	1	57	51	1	6	6	0	0	0	0	100	97

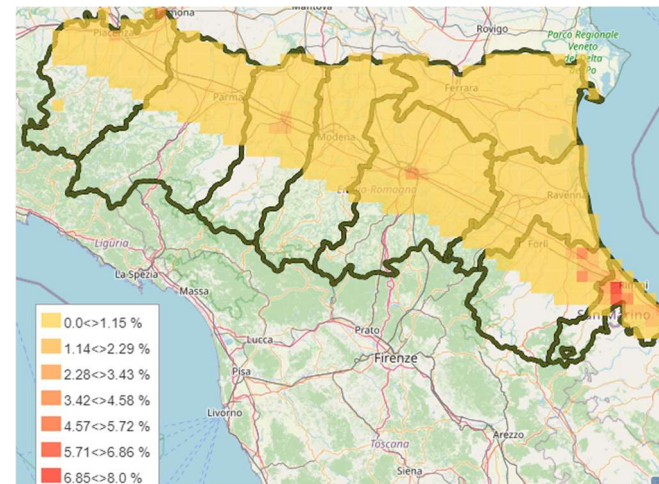


# EULIA *Argyrotaenia pulchellana*

## EULIA - PERCENTUALE CUMULATIVA INCRISALIDAMENTO



## EULIA - PERCENTUALE CUMULATIVA DI SFARFALLAMENTO



## BOLOGNA

1 giugno - **LARVE**: buona parte delle larve della prima generazione è ancora presente (75-95 %). **PUPE**: prosegue l'incrisalidamento. **ADULTI** I primi sfarfallamenti degli adulti di secondo volo si verificheranno a partire da metà della settimana in corso nelle zone più calde e all'inizio della prossima settimana nelle zone più ritardate . **Differenze di sviluppo rispetto allo scorso anno**: circa 13 giorni di ritardo.

EULIA	UOVA			LARVE			PUPE			ADULTI		
	GEN	CUM	PRE	GEN	CUM	PRE	GEN	CUM	PRE	GEN	CUM	PRE
Altedo	1	0	0	1	0	86	1	14	14	0	0	0
Bubano	1	0	0	1	0	83	1	17	17	0	0	0
Calderino	1	0	0	1	0	87	1	13	13	0	0	0
Castel Bolognese	1	0	0	1	0	81	1	19	19	0	0	0
Castel San Pietro	1	0	0	1	0	82	1	19	18	0	0	0
Sant' Agata Bolognese	1	0	0	1	0	95	1	5	5	0	0	0
Sala Bolognese	1	0	0	1	0	89	1	11	11	0	0	0
Santa Maria Codifume	1	0	0	1	0	85	1	15	15	0	0	0
San Pietro in Casale N.	1	0	0	1	0	93	1	7	7	0	0	0
Zola Predosa	1	0	0	1	0	75	1	25	24	0	0	0

## FERRARA

1 giugno - **LARVE**: buona parte delle larve della prima generazione è ancora presente (84-90%). **PUPE**: prosegue l'incrisalidamento. **ADULTI** I primi sfarfallamenti degli adulti di secondo volo si verificheranno a partire da metà della settimana in corso nelle zone più calde e all'inizio della prossima settimana nelle zone più ritardate . **Differenze di sviluppo rispetto allo scorso anno**: circa 13 giorni di ritardo.

EULIA	UOVA			LARVE			PUPE			ADULTI		
	GEN	CUM	PRE	GEN	CUM	PRE	GEN	CUM	PRE	GEN	CUM	PRE
Bondeno	1	0	0	1	0	86	1	14	14	0	0	0
Casaglia	1	0	0	1	0	84	1	16	16	0	0	0
Cona	1	0	0	1	0	90	1	10	10	0	0	0
Copparo	1	0	0	1	0	93	1	7	7	0	0	0
Ospital Monacale	1	0	0	1	0	86	1	14	14	0	0	0
S.Bartolomeo in Bosco	1	0	0	1	0	91	1	9	9	0	0	0

## RAVENNA

1 giugno - **LARVE**: buona parte delle larve della prima generazione è ancora presente (82-92%). **PUPE**: prosegue l'incrisalidamento. **ADULTI** I primi sfarfallamenti degli adulti di secondo volo si verificheranno a partire da metà della settimana in corso nelle zone più calde e all'inizio della prossima settimana nelle zone più ritardate . **Differenze di sviluppo rispetto allo scorso anno**: circa 9 giorni di ritardo.

EULIA	UOVA			LARVE			PUPE			ADULTI		
	GEN	CUM	PRE	GEN	CUM	PRE	GEN	CUM	PRE	GEN	CUM	PRE
Alfonsine	1	0	0	1	0	89	1	11	11	0	0	0
Faenza	1	0	0	1	0	82	1	18	17	0	0	0
Massa Lombarda	1	0	0	1	0	82	1	18	18	0	0	0
Savarna Nord	1	0	0	1	0	90	1	10	10	0	0	0
S.Pietro In Trento	1	0	0	1	0	92	1	8	8	0	0	0

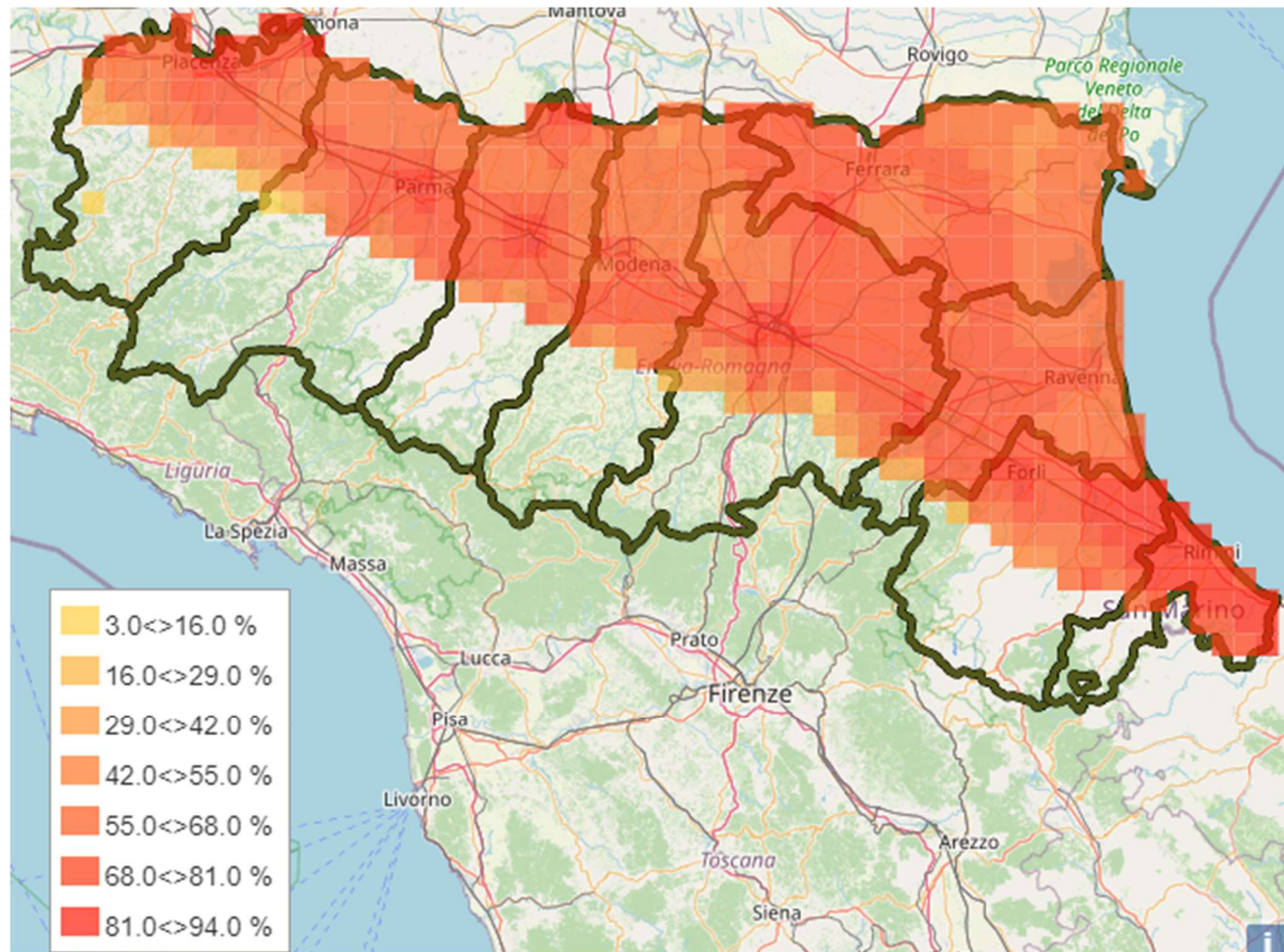
## FORLI' CESENA

1 giugno - **LARVE**: buona parte delle larve della prima generazione è ancora presente (46-90%). **PUPE**: prosegue l'incrisalidamento. **ADULTI** I primi sfarfallamenti degli adulti di secondo volo si sono verificati a partire dal 29 maggio nella zona di Calisese e stanno via via iniziando in tutte le zone. Nella zona più posticipata il volo inizierà a fine settimana. **Differenze di sviluppo rispetto allo scorso anno**: circa 10 giorni di ritardo.

EULIA	UOVA			LARVE			PUPE			ADULTI		
	GEN	CUM	PRE	GEN	CUM	PRE	GEN	CUM	PRE	GEN	CUM	PRE
Bulgarno'	1	0	0	1	0	64	1	36	34	1	2	2
Calisese	1	0	0	1	0	53	1	47	43	1	4	4
Carpinello	1	0	0	1	0	78	1	23	22	0	0	0
Coriano	1	0	0	1	0	66	1	35	33	1	2	2
Fratta Terme	1	0	0	1	0	81	1	19	19	0	0	0
Martorano	1	0	0	1	0	65	1	35	33	1	2	2
Polenta	1	0	0	1	0	90	1	10	10	0	0	0
S.Martino in Strada	1	0	0	1	0	73	1	27	26	0	0	0
S.Martino in Villafranca	1	0	0	1	0	81	1	19	19	0	0	0
S.Paolo	1	0	0	1	0	46	1	55	49	1	6	6
Villagrappa	1	0	0	1	0	76	1	24	23	0	0	0

# CARPOCAPSA *Cydia pomonella*

CARPOCAPSA – PERCENTUALE CUMULATIVA NASCITA LARVE



**BOLOGNA**

1 giugno - **ADULTI**: è iniziata la fase calante del volo. **UOVA**: prosegue l'ovideposizione, iniziata tra il 30 aprile ed il 5 maggio (valori attuali: 89-97%). Con le temperature previste il tempo di sviluppo delle uova è di circa 8 giorni. **LARVE**: tra il 12 e il 17 maggio è iniziata la nascita delle larve in tutte le zone (valori attuali: 52-79%). **Differenze di sviluppo rispetto allo scorso anno**: circa 11 giorni di ritardo.

CARPOCAPSA	UOVA			LARVE			PUPE			ADULTI		
	GEN	CUM	PRE	GEN	CUM	PRE	GEN	CUM	PRE	GEN	CUM	PRE
Altedo	1	95	22	1	73	73	0	0	0	0	100	92
Bubano	1	96	19	1	77	77	0	0	0	0	100	88
Calderino	1	94	26	1	68	68	0	0	0	0	100	94
Castel Bolognese	1	97	18	1	79	79	0	0	0	0	100	85
Castel San Pietro	1	96	18	1	78	78	0	0	0	0	100	87
Sant' Agata Bolognese	1	89	37	1	52	52	0	0	0	0	100	98
Sala Bolognese	1	94	26	1	68	68	0	0	0	0	100	95
Santa Maria Codifume	1	95	21	1	74	74	0	0	0	0	100	91
San Pietro in Casale N.	1	91	33	1	58	58	0	0	0	0	100	98
Zola Predosa	1	97	17	1	79	79	0	0	0	0	100	86

**FERRARA**

1 giugno - **ADULTI**: è iniziata la fase calante del volo. **UOVA**: prosegue l'ovideposizione, iniziata tra l'1 e il 4 maggio (valori attuali: 92-96%). Con le temperature previste il tempo di sviluppo delle uova è di circa 8 giorni. **LARVE**: tra il 13 e il 16 maggio è iniziata la nascita delle larve in tutte le zone (valori attuali: 59-75%). **Differenze di sviluppo rispetto allo scorso anno**: circa 11 giorni di ritardo.

CARPOCAPSA	UOVA			LARVE			PUPE			ADULTI		
	GEN	CUM	PRE	GEN	CUM	PRE	GEN	CUM	PRE	GEN	CUM	PRE
Bondeno	1	95	22	1	73	73	0	0	0	0	100	92
Casaglia	1	96	21	1	75	75	0	0	0	0	100	91
Cona	1	93	28	1	66	66	0	0	0	0	100	95
Copparo	1	92	32	1	59	59	0	0	0	0	100	97
Ospital Monacale	1	95	23	1	72	72	0	0	0	0	100	92
S.Bartolomeo in Bosco	1	93	28	1	65	65	0	0	0	0	100	95

**RAVENNA**

1 giugno - **ADULTI**: è iniziata la fase calante del volo. **UOVA**: prosegue l'ovideposizione, iniziata tra l'1 e il 4 maggio (valori attuali: 93-96%). Con le temperature previste il tempo di sviluppo delle uova è di circa 8 giorni. **LARVE**: tra il 12 e il 16 maggio è iniziata la nascita delle larve in tutte le zone (valori attuali: 62-78%). **Differenze di sviluppo rispetto allo scorso anno**: circa 8 giorni di ritardo.

CARPOCAPSA	UOVA			LARVE			PUPE			ADULTI		
	GEN	CUM	PRE	GEN	CUM	PRE	GEN	CUM	PRE	GEN	CUM	PRE
Alfonsine	1	94	26	1	68	68	0	0	0	0	100	94
Faenza	1	96	19	1	77	77	0	0	0	0	100	87
Massa Lombarda	1	96	18	1	78	78	0	0	0	0	100	87
Savarna Nord	1	94	26	1	68	68	0	0	0	0	100	94
S.Pietro In Trento	1	93	30	1	62	62	0	0	0	0	100	96

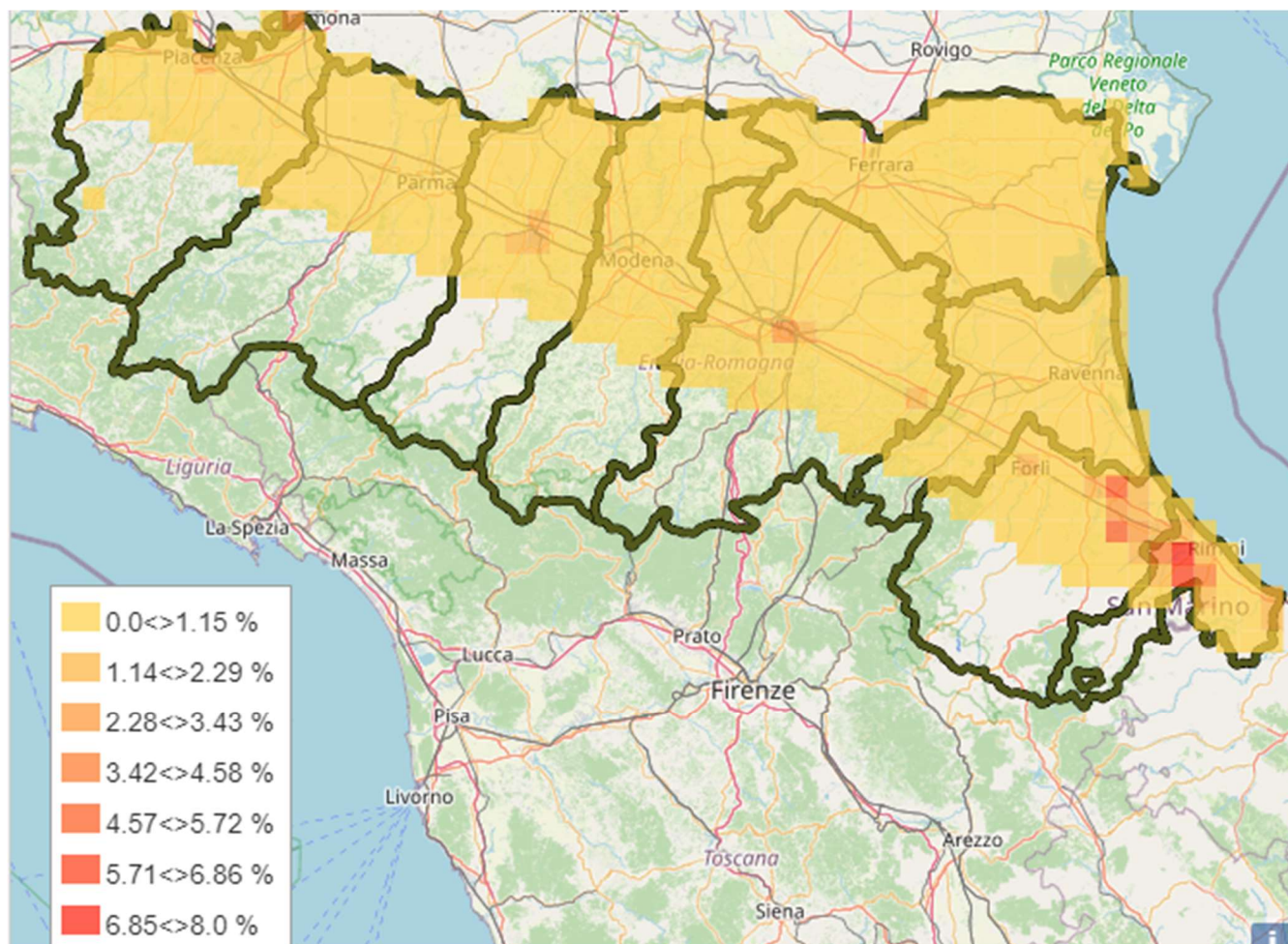
### FORLI' CESENA

1 giugno - **ADULTI**: il volo continua la fase calante. **UOVA**: prosegue l'ovideposizione, iniziata tra il 24 aprile ed il 3 maggio (valori attuali: 93-99%). Con le temperature previste il tempo di sviluppo delle uova è di circa 8 giorni. **LARVE**: tra il 6 e il 15 maggio è iniziata la nascita delle larve in tutte le zone (valori attuali: 65-87%). **Differenze di sviluppo rispetto allo scorso anno**: circa 9 giorni di ritardo.

CARPOCAPSA	UOVA			LARVE			PUPE			ADULTI		
	GEN	CUM	PRE	GEN	CUM	PRE	GEN	CUM	PRE	GEN	CUM	PRE
Bulgarno'	1	98	11	1	87	87	0	0	0	0	100	70
Calisese	1	99	7	1	92	92	0	0	0	0	100	55
Carpinello	1	97	16	1	81	81	0	0	0	0	100	82
Coriano	1	98	13	1	85	85	0	0	0	0	100	75
Fratta Terme	1	97	18	1	78	78	0	0	0	0	100	86
Martorano	1	98	11	1	87	87	0	0	0	0	100	70
Polenta	1	93	28	1	65	65	0	0	0	0	100	95
S.Martino in Strada	1	98	14	1	84	84	0	0	0	0	100	77
S.Martino in Villafranca	1	97	18	1	79	79	0	0	0	0	100	85
S.Paolo	1	99	6	1	93	93	0	0	0	0	100	50
Villagrappa	1	97	15	1	82	82	0	0	0	0	100	81

# CIDIA DEL SUSINO *Cydia funebrana*

CIDIA DEL SUSINO – PERCENTUALE CUMULATIVA DI INCRISALIDAMENTO



**BOLOGNA**

1 giugno - **ADULTI**: continua il calo del volo. **LARVE**: le larve sono tutte presenti e di tutte le età. **PUPE**: sta iniziando l'impupamento. **Differenze di sviluppo rispetto allo scorso anno**: circa 11 giorni di ritardo.

CIDIA DEL SUSINO	UOVA			LARVE			PUPE			ADULTI		
	GEN	CUM	PRE	GEN	CUM	PRE	GEN	CUM	PRE	GEN	CUM	PRE
Altedo	1	0	0	1	99	99	0	0	0	0	100	32
Bubano	1	0	0	1	100	99	0	0	0	0	100	26
Calderino	1	0	1	1	99	99	0	0	0	0	100	36
Castel Bolognese	1	0	0	1	100	98	1	1	1	0	100	22
Castel San Pietro	1	0	0	1	100	98	1	1	1	0	100	24
Sant' Agata Bolognese	1	100	3	1	97	97	0	0	0	0	100	61
Sala Bolognese	1	0	1	1	99	98	0	0	0	0	100	41
Santa Maria Codifume	1	0	0	1	99	99	0	0	0	0	100	31
San Pietro in Casale N.	1	0	2	1	98	98	0	0	0	0	100	54
Zola Predosa	1	0	0	1	100	98	1	2	1	0	100	21

**FERRARA**

1 giugno - **ADULTI**: continua il calo del volo. **LARVE**: le larve sono tutte presenti e di tutte le età. **PUPE**: inizierà a breve l'impupamento. **Differenze di sviluppo rispetto allo scorso anno**: circa 11 giorni di ritardo.

CIDIA DEL SUSINO	UOVA			LARVE			PUPE			ADULTI		
	GEN	CUM	PRE	GEN	CUM	PRE	GEN	CUM	PRE	GEN	CUM	PRE
Bondeno	1	0	0	1	99	99	0	0	0	0	100	33
Casaglia	1	0	0	1	99	99	0	0	0	0	100	29
Cona	1	0	2	1	99	98	0	0	0	0	100	42
Copparo	1	0	2	1	98	98	0	0	0	0	100	51
Ospital Monacale	1	0	1	1	99	99	0	0	0	0	100	34
S.Bartolomeo in Bosco	1	0	2	1	98	98	0	0	0	0	100	44



**RAVENNA**

1 giugno - **ADULTI**: continua il calo del volo. **LARVE**: le larve sono tutte presenti e di tutte le età. **PUPE**: sta iniziando l'impupamento. **Differenze di sviluppo rispetto allo scorso anno**: circa 9 giorni di ritardo.

CIDIA DEL SUSINO	UOVA			LARVE			PUPE			ADULTI		
	GEN	CUM	PRE	GEN	CUM	PRE	GEN	CUM	PRE	GEN	CUM	PRE
Alfonsine	1	0	1	1	99	98	0	0	0	0	100	40
Faenza	1	0	0	1	100	99	0	0	0	0	100	25
Massa Lombarda	1	0	0	1	100	99	1	1	1	0	100	25
Savarna Nord	1	0	1	1	99	98	0	0	0	0	100	40
S.Pietro In Trento	1	0	2	1	98	98	0	0	0	0	100	46

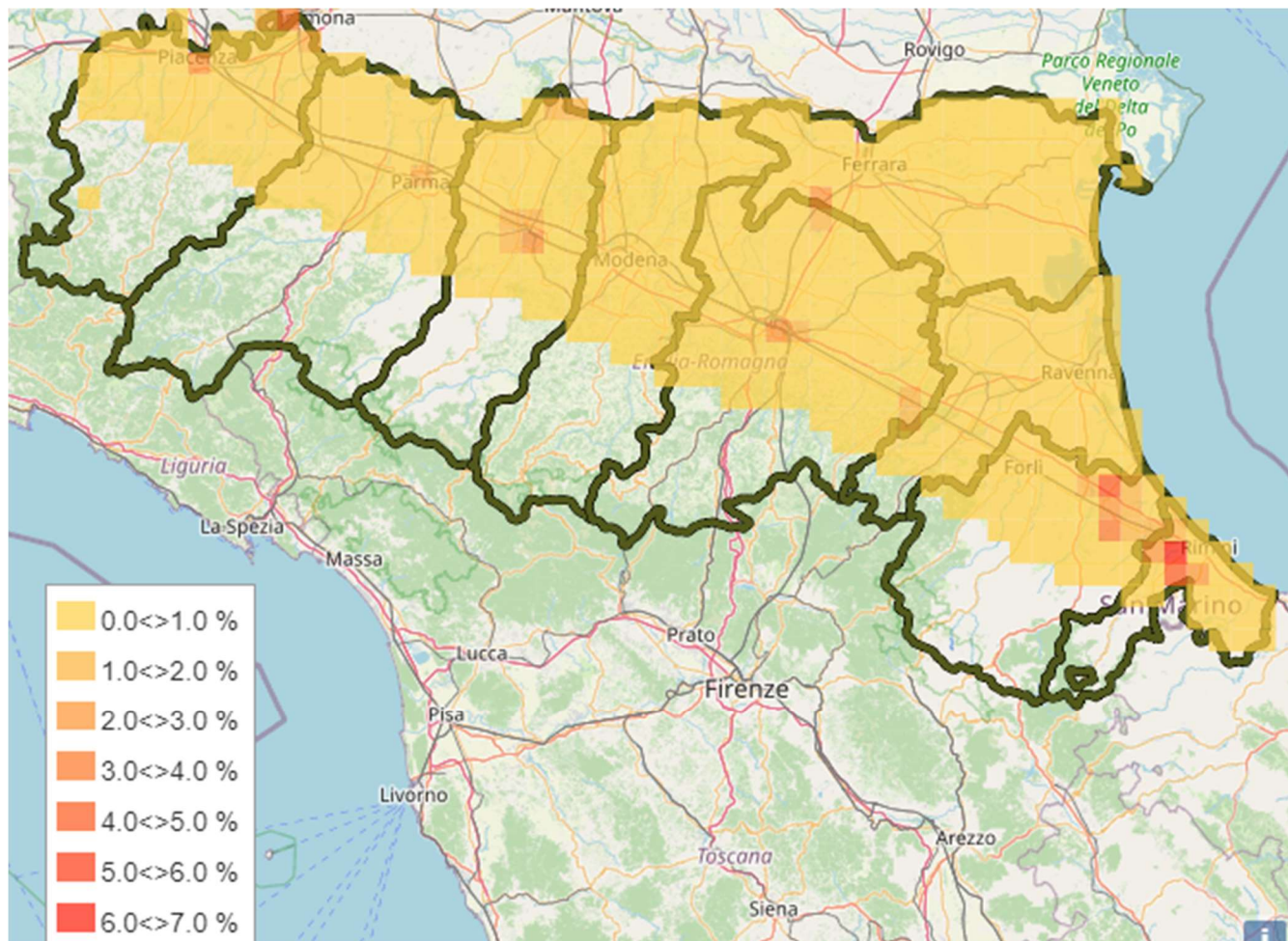
**FORLI' CESENA**

1 giugno - **ADULTI**: presenza di coda di volo. **UOVA**: l'ovideposizione è terminata. **LARVE**: la maggior parte delle larve è ancora presente e di tutte le età. **PUPE**: è iniziato l'impupamento. **ADULTI** I primi sfarfallamenti degli adulti di secondo volo si verificheranno nelle zone più calde presumibilmente all'inizio della seconda settimana di giugno. **Differenze di sviluppo rispetto allo scorso anno**: circa 9 giorni di ritardo.

CIDIA DEL SUSINO	UOVA			LARVE			PUPE			ADULTI		
	GEN	CUM	PRE	GEN	CUM	PRE	GEN	CUM	PRE	GEN	CUM	PRE
Bulgarno'	1	0	0	1	0	96	1	4	4	0	100	10
Calisese	1	0	0	1	0	91	1	9	9	0	100	5
Carpinello	1	0	0	1	100	98	1	2	2	0	100	19
Coriano	1	0	0	1	100	97	1	3	3	0	100	14
Fratta Terme	1	0	0	1	100	98	1	1	1	0	100	23
Martorano	1	0	0	1	0	96	1	4	4	0	100	11
Polenta	1	0	2	1	99	98	0	0	0	0	100	42
S.Martino in Strada	1	0	0	1	100	97	1	3	2	0	100	15
S.Martino in Villafranca	1	0	0	1	100	98	1	1	1	0	100	23
S.Paolo	1	0	0	1	0	90	1	11	10	0	100	4
Villagrappa	1	0	0	1	100	98	1	2	2	0	100	18

# TIGNOLETTA DELLA VITE *Lobesia botrana*

TIGNOLETTA VITE – PERCENTUALE CUMULATIVA DI INCRISALIDAMENTO



**BOLOGNA**

1 giugno - **ADULTI**: continua il calo del volo. **LARVE**: le larve nate sono tutte presenti e di tutte le età. **PUPE**: sta iniziando l'impupamento. **Differenze di sviluppo rispetto allo scorso anno**: circa 11 giorni di ritardo.

TIGNOLETTA VITE	UOVA			LARVE			PUPE			ADULTI		
	GEN	CUM	PRE	GEN	CUM	PRE	GEN	CUM	PRE	GEN	CUM	PRE
Altedo	1	97	8	1	90	88	1	1	1	0	100	25
Bubano	1	98	7	1	91	89	1	2	2	0	100	24
Calderino	1	95	11	1	84	83	0	0	0	0	100	35
Castel Bolognese	1	98	7	1	91	89	1	2	2	0	100	23
Castel San Pietro	1	97	7	1	90	88	1	2	2	0	100	25
Sant' Agata Bolognese	1	94	12	1	83	82	0	0	0	0	100	37
Sala Bolognese	1	96	9	1	88	87	0	0	0	0	100	29
Santa Maria Codifiume	1	98	7	1	91	89	1	2	2	0	100	23
San Pietro in Casale N.	1	95	11	1	84	83	0	0	0	0	100	35
Zola Predosa	1	98	7	1	91	89	1	2	2	0	100	23

**FERRARA**

1 giugno - **ADULTI**: continua il calo del volo. **LARVE**: le larve nate sono tutte presenti e di tutte le età. **PUPE**: sta iniziando l'impupamento. **Differenze di sviluppo rispetto allo scorso anno**: circa 11 giorni di ritardo.

TIGNOLETTA VITE	UOVA			LARVE			PUPE			ADULTI		
	GEN	CUM	PRE	GEN	CUM	PRE	GEN	CUM	PRE	GEN	CUM	PRE
Bondeno	1	97	7	1	90	88	1	1	1	0	100	25
Casaglia	1	97	7	1	90	89	1	2	2	0	100	24
Cona	1	96	9	1	87	86	0	0	0	0	100	30
Copparo	1	95	10	1	85	85	0	0	0	0	100	33
Ospital Monacale	1	97	8	1	89	88	1	1	1	0	100	26
S.Bartolomeo in Bosco	1	96	9	1	87	86	0	0	0	0	100	30

**RAVENNA**

1 giugno - **ADULTI**: continua il calo del volo. **LARVE**: le larve nate sono tutte presenti e di tutte le età. **PUPE**: sta iniziando l'impupamento. **Differenze di sviluppo rispetto allo scorso anno**: circa 9 giorni di ritardo.

TIGNOLETTA VITE	UOVA			LARVE			PUPE			ADULTI		
	GEN	CUM	PRE	GEN	CUM	PRE	GEN	CUM	PRE	GEN	CUM	PRE
Alfonsine	1	96	10	1	86	85	0	0	0	0	100	32
Faenza	1	97	8	1	89	88	1	1	1	0	100	26
Massa Lombarda	1	98	7	1	91	89	1	2	2	0	100	24
Savarna Nord	1	96	10	1	85	85	0	0	0	0	100	33
S.Pietro In Trento	1	95	12	1	83	83	0	0	0	0	100	36

**FORLI' CESENA**

1 giugno - **ADULTI**: continua il calo del volo. **LARVE**: le larve nate sono tutte presenti e di tutte le età. **PUPE**: è iniziato l'impupamento. **ADULTI** I primi sfarfallamenti degli adulti di secondo volo si verificheranno nelle zone più calde presumibilmente all'inizio della seconda settimana di giugno. **Differenze di sviluppo rispetto allo scorso anno**: circa 9 giorni di ritardo.

TIGNOLETTA VITE	UOVA			LARVE			PUPE			ADULTI		
	GEN	CUM	PRE	GEN	CUM	PRE	GEN	CUM	PRE	GEN	CUM	PRE
Bulgarno'	1	99	5	1	93	90	1	4	4	0	100	18
Calisese	1	99	4	1	95	88	1	7	7	0	100	14
Carpinello	1	97	7	1	90	89	1	1	1	0	100	24
Coriano	1	97	8	1	89	88	1	1	1	0	100	25
Fratte Terme	1	97	9	1	88	87	0	0	0	0	100	28
Martorano	1	98	6	1	93	90	1	3	3	0	100	19
Polenta	1	94	12	1	82	82	0	0	0	0	100	37
S.Martino in Strada	1	98	7	1	91	89	1	2	2	0	100	23
S.Martino in Villafranca	1	97	8	1	90	88	1	1	1	0	100	25
S.Paolo	1	99	4	1	95	88	1	7	7	0	100	14
Villagrappa	1	97	7	1	90	89	1	1	1	0	100	24

## PSILLA DEL PERO *Cacopsilla pyri*

### BOLOGNA

1 giugno – il modello indica una presenza di uova di II generazione tra il 50 e il 90% e una presenza di neanidi tra il 50 e il 90%

PSILLA PERO	sommatoria gradi giorno dal 1 gennaio 2021
Altedo	996
Bubano	1001
Calderino	1029
Castel Bolognese	1028
Castel San Pietro	1020
Sant' Agata Bolognese	922
Sala Bolognese	960
Santa Maria Codifume	996
San Pietro in Casale N.	942
Zola Predosa	1052

**SOMMATORIA DEI GRADI GIORNO (soglia 3,5 °C)  
necessari per raggiungere le % di presenza dei diversi stadi**

stadio	generazione	10%	50%	90%
ADULTI	I	509	592	694
UOVA	II	637	799	1030
NEANIDI	II	737	903	1134

## FERRARA

1 giugno – il modello indica una presenza di uova di II generazione tra il 50 e il 90% e una presenza di neanidi tra il 50 e il 90%.

PSILLA PERO	sommatoria gradi giorno dal 1 gennaio 2021
Bondeno	986
Casaglia	1004
Cona	974
Copparo	954
Ospital Monacale	979
S.Bartolomeo in Bosco	959

SOMMATORIA DEI GRADI GIORNO (soglia 3,5 °C) necessari per raggiungere le % di presenza dei diversi stadi				
stadio	generazione	10%	50%	90%
ADULTI	I	509	592	694
UOVA	II	637	799	1030
NEANIDI	II	737	903	1134

## RAVENNA

1 giugno – il modello indica una presenza di uova di II generazione tra il 50 e il 90% e una presenza di neanidi tra il 50 ed il 90%

PSILLA PERO	sommatoria gradi giorno dal 1 gennaio 2021
Alfonsine	993
Faenza	1031
Massa Lombarda	991
S.Pietro In Trento	984
Savarna Nord	994

SOMMATORIA DEI GRADI GIORNO (soglia 3,5 °C) necessari per raggiungere le % di presenza dei diversi stadi				
stadio	generazione	10%	50%	90%
ADULTI	I	509	592	694
UOVA	II	637	799	1030
NEANIDI	II	737	903	1134

## FORLI' CESENA

1 giugno – il modello indica una presenza di uova di II generazione tra il 50 e il 90% (nelle zone più calde di calisese e san Paolo è stato superato il 90% di uova); in tutte le zone il modello indica una presenza di neanidi che si avvicina al 90%.

PSILLA PERO	sommatoria gradi giorno dal 1 gennaio 2021
Bulgarno'	1103
Calisese	1142
Carpinello	1062
Coriano	1119
Fratta Terme	1050
Martorano	1098
Polenta	1013
S.Martino in Strada	1079
S.Martino inVillafranca	1044
S.Paolo	1158
Villagrappa	1068

SOMMATORIA DEI GRADI GIORNO (soglia 3,5 °C) necessari per raggiungere le % di presenza dei diversi stadi				
stadio	generazione	10%	50%	90%
ADULTI	I	509	592	694
UOVA	II	637	799	1030
NEANIDI	II	737	903	1134